

**МУНИЦИПАЛЬНОЕ ЗАДАНИЕ
НА 2023 ГОД И НА ПЛАНОВЫЙ ПЕРИОД 2024 И 2025 ГОДОВ**

от «30» декабря 2022 г.

Наименование муниципального учреждения (обособленного подразделения)

Муниципальное бюджетное общеобразовательное учреждение «Основная общеобразовательная школа №3»

Виды деятельности муниципального учреждения (обособленного подразделения) Образование и наука

Вид муниципального учреждения

Общественная организация
(указывается вид муниципального учреждения из ведомственного перечня)

Коды	Форма по ОКУД	Дата	по свободному решению	по ОКВЭД
	05.06.001			85.12
				85.13
				85.14

Часть 1. Сведения об оказываемых муниципальных услугах 1)

Раздел 1

1. Наименование муниципальной услуги **Реализация основных общеобразовательных программ начального общего образования**

Кол базовой услуги или работ **34 787,0**

2. Категория потребителей муниципальной услуги **Физические лица**

3. Показатели, характеризующие объем и (или) качество муниципальной услуги:

3.1. Показатели, характеризующие качество муниципальной услуги:

Уникальный номер реестровой записи	Показатель, характеризующий содержание муниципальной услуги	Показатель, характеризующий условия оказания муниципальной услуги	Показатель, характеризующий условия оказания услуги (Формы оказания муниципальной услуги)	Показатель качества муниципальной услуги	Значение показателя качества муниципальной услуги	Единица измерения по ОКЕИ					
						наименование показателя	наименование	ко	2023 (отчетный финансовый год)	2024 (1-й год планового периода)	2025 (2-й год планового периода)
1	2	3	4	5	6	7	8	9	10	11	12
801012699-0-BA31A1160001	не указано	Обучающиеся за исключением обучающихся с ограниченными возможностями и возможностями	не указано	Очная	Процент выполнения образовательных программ по итогам года		%	744	100	100	100

				оказания услуги (1)						периода (2)	периода (3)	периода (4)	периода (5)	
8010120-99-0-BA3IACI 60001	не указано	Обучающие и за исключение М обучающих и с ограниченны ми возможности ми здоровья (ОВЗ) и детей- инвалидов	не указано	Оплата	6	Число обучающих и (детевек)	8	9	10	11	12	13	14	15
							чел	70%	235	235	235			

Допустимые (возможные) отклонения от установленных показателей объема муниципальной услуги в пределах которых муниципальное задание считается выполненным – 5% (процентом)

4. Нормативные правовые акты, устанавливающие размер платы (цену, тариф) либо порядок ее (его) установления.

Нормативный правовой акт				
вид	Принявший орган (ссылка)	дата	номер	наименование
1	2	3	4	5

5. Порядок оказания муниципальной услуги.

5.1. Нормативные правовые акты, регулирующие порядок оказания муниципальной услуги:

- Федеральный закон № 273-ФЗ от 29.12.2012 «Об образовании в Российской Федерации» (ред. от 05.12.2022);
- Федеральный закон № 134-ФЗ от 06.10.2003 «Об общих принципах организации местного самоуправления в РФ» (ред. от 14.07.2022);
- Закон Мурманской области № 1649-01-ЗМО от 28.06.2013 «Об образовании в Мурманской области» (ред. 24.10.2022);
- Устав муниципального образования Ковдорский муниципальный округ Мурманской области;
- Статус качества муниципальной услуги в области образования, предоставляемых за счет местного бюджета населению муниципального образования Ковдорский район, утвержденный постановлением администрации муниципального образования Ковдорский район от 28.09.2011 № 554;
- Постановление администрации муниципального образования Ковдорский район от 31.12.2015 № 975 «Об утверждении Порядка формирования муниципального задания на оказание муниципальных услуг (выполнение работ) в отношении муниципальных учреждений муниципального образования Ковдорский район и финансовом обеспечении выполнения муниципального задания»;

- Приказ МКУ Управление образования Ковдорского района от 29.12.2017 №552 «Об утверждении отдельных нормативных правовых актов МКУ Управление образования Ковдорского района».

5.2. Порядок информирования заинтересованных потребителей об оказании муниципальной услуги

Способ информирования	Состав размещаемой (подлежащей) информации	Частота обновления информации
1. Информационные сайты	<ol style="list-style-type: none"> 1 «Наша школа»: копии учебныхных документов, информация об истории школы, о педагогическом коллективе, учебном процессе, уровне реализации учебных программ, социальных партнеров школы, достигнутых педагогами и обучающимися 2 «Школьный Совет»: Положение о Совете школы, состав Совета школы, план работы Совета школы, график заседаний 3 «Права и обязанности»: информация о правах и обязанностях обучающихся, телефонных доверий, органах и уполномоченных систем профилактики правонарушений несовершеннолетних 4 «Расписание уроков, факультативов, кружков, секций» 5 «Для родителей»: дни и часы приема посетителей администрации школы и специалистами 6 График работы школьной библиотеки 7 Расписание работы медпункта кабинета, информация профилактического содержания 8 Меню на текущий день, график питания по классам, информация профилактического содержания 9 Информация для обучающихся по правилам пожарной безопасности, дорожного движения, безопасности жизнедеятельности 	по мере необходимости
2. Официальный сайт МБОУ ООШ № 3	<p>Основные сведения, структура и органы управления, документы, образование, образовательные стандарты, руководство и педагогический состав, материально-техническое обеспечение и оснащенность образовательного процесса, спортивные и иные виды материальной поддержки, иные образовательные услуги, финансово-хозяйственная деятельность, вакантные места для приема</p>	<p>Информация подлежит размещению на официальном сайте образовательной организации в сети "Интернет" и обновлению 1 раз в неделю</p>
3. Размещение информации	Информирование о ходе предоставления услуг	

Раздел 2

1. Наименование муниципальной услуги Реализация основных общеобразовательных программ начального общего образования

Кол базовой услуги
или работы

34 787 0

2. Категория по преобладающей муниципальной услуге Физические лица

3. Показатели, характеризующие объем и (или) качество муниципальной услуги:

3.1. Показатели, характеризующие качество муниципальной услуги²⁾

Уникальный номер реестровой записи	Показатель, характеризующий содержание муниципальной услуги	Показатель, характеризующий и условия (форма) оказания муниципальной услуги	Показатель качества муниципальной услуги	Значение показателя качества муниципальной услуги	Единица измерения по ОКЕИ			2023 (факт)	2024 (1-й пол. плановог период)	2025 (2-й пол. плановог период)	
					наимено- вание	ко- д	ва				
1	Значение содержания услуги 1	Значение содержания услуги 2	Значение содержания услуги 3	Значение условия (форма) оказания услуги 1)	6	7	8	9	10	11	12
801012099.0.БА81АА000 01	адаптированная образовательная и программа	обучающиеся ограниченными возможностями и здоровья	не указано	Сочная	Процент выполнения образовательны х программ по итогам года	%	744	100	100	100	100
801012099.0.БА81АА000 01	адаптированная образовательная и программа	обучающиеся ограниченными возможностями и здоровья	не указано	Сочная	Доля учащихся освоивших программы начального общего образования по результатам	%	744	100	100	100	100

- Постановление администрации муниципального образования Ковдорский район от 31.12.2015 № 975 «Об утверждении Порядка формирования муниципального задания на оказание муниципальных услуг (выполнение работ) в отношении муниципальных учреждений муниципального образования Ковдорский район и финансировании обеспечения выполнения муниципального задания»
- Приказ МКУ Управление образования Ковдорского района от 29.12.2017 №552 «Об утверждении отдельных нормативных правовых актов МКУ Управление образования Ковдорского района»

5.2. Порядок информирования потенциальных потребителей об оказании муниципальной услуги

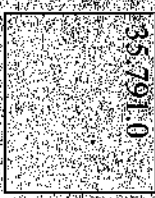
Способ информирования	Состав размещаемой (оводимой) информации	Частота обновления информации
1. Информационные стенды	<ol style="list-style-type: none"> 1. «Файлы школы» копии утвержденных документов; информация об истории школы, о педагогическом коллективе, учебническом коллективе, уровне реализуемых программ, социальных партнерах школы, достижениях педагогов и обучающихся. 2. «Школьный Совет». Положение о Совете школы, состав Совета школы, план работы Совета школы, график заседаний. 3. «Права и обязанности» информация о правах и обязанностях обучающихся, телефонах доверия, органах и учреждениях системы профилактики правонарушений несовершеннолетних. 4. «Расписание уроков, факультативов, кружков, секций». 5. «Для родителей»: дни и часы приема посетителей администрации школы и опештастами. 6. График работы школьной библиотеки. 7. Расписание работы медицинского кабинета; информация профилактического содержания. 8. Меню на текущий день, график питания по классам; информация профилактического содержания. 9. Информация для обучающихся по правилам пожарной безопасности, дорожного движения, безопасности жизнедеятельности. 	по мере необходимости
2. Официальный сайт МБОУ ООШ № 3	Основные сведения структура и органы управления, документы, образование, образовательные стандарты, руководство и педагогический состав, материально-техническое обеспечение и оснащенность образовательного процесса, спешдипит и иные виды материальной поддержки, платные образовательные услуги, финансово-хозяйственная деятельность, вакантные места для приема.	Информация подлежит размещению на официальном сайте образовательной организации в сети "Интернет" и обновляется 1 раз в неделю.
3. Родительские собрания	Информация о ходе предоставления услуг	-

1. Наименование муниципальной услуги: **Реализация основных общеобразовательных программ основного общего образования**

Кол базовой услуги или работ:

35 791 0

2. Категория потребителей муниципальной услуги: **физические лица**



3. Показатели, характеризующие объем и (или) качество муниципальной услуги:

3.1. Показатели, характеризующие качество муниципальной услуги:

Уникальный номер реестровой записи	Показатель, характеризующий содержание муниципальной услуги	Показатель, характеризующий условия (формы) оказания муниципальной услуги	Показатель качества муниципальной услуги	Значение показателя качества муниципальной услуги								
				2023 (факт исполнения финансового года)	2024 (1-й год планового периода)	2025 (2-й год планового периода)						
1	2	3	4	5	6	7	8	9	10	11	12	
8021110.99.0.Б.96.А.Ч0801	Значение содержания услуги 1	Значение содержания услуги 2	Значение содержания услуги 3	Значение условия (форма) оказания услуги 1)		наименование показателя	Единица измерения по ОКЕИ	наименование	количество			
	не указано	обучающимся исключительно обучающимся с ограниченными возможностями здоровья: дети-инвалиды	не указано	Счета		Процент выполнения образовательных программ по итогам года	%	744	100	100	100	
8021110.99.0.Б.96.А.Ч0801	не указано	обучающимся исключительно обучающимся с ограниченными возможностями здоровья: дети-инвалиды	не указано	Счета		Доля учащихся освоивших программы основного	%	744	100	100	100	

		ограниченным и возможностям и здоровья и детей инвалидов	не указано	Открыт		общего образовательного результатам промежуточной аттестации												
802110.99.0.БА96А.Ч0801	не указано	обучающиеся за исключением обучающихся с ограниченным и возможностям и здоровья и детей- инвалидов	не указано	Открыт		Доля учащихся охваченных спортивными секциями, кружками	%	744	20	20	20							

Допустимые (возможные) отклонения от установленных показателей качества муниципальной услуги в пределах которых муниципальное задание считается выполненным - 5% (процентов)

3.2. Показатели, характеризующие объем муниципальной услуги:

Уникальный номер реестровой записи	Значение содержания услуги 1	Значение содержания услуги 2	Значение содержания услуги 3	Значение услуги (форма) оказания услуги (1)	Показатель, характеризую- щий условия (форма) оказания муниципально- й услуги	Показатель объема муниципальной услуги	Значение показателя объема муниципальной услуги					Среднегодовой размер платы (цена, тариф)						
							2023 (среднего- довой финансов- ый год)	2024 (1-й год планово- го периода)	2025 (2-й год планово- го периода)	2023 (среднего- довой финансов- ый год)	2024 (1-й год планово- го периода)	2025 (2-й год планово- го периода)						
802110.99.0.БА96А.Ч 08001	не указано	обучающиеся за исключением обучающихся с ограничением	не указано	Открыт	Целевое обучающих лиц (человек)	Единица измерен- ия ОКЕИ	чис- ло	92	261	261	261							

	<p>2. «Школьный Совет». Положение о Совете школы, состав Совета школы, план работы Совета школы, график заседаний.</p> <p>3. «Грифа и обязанности»: информация о правах и обязанностях обучающихся, телефон-доверия, органах и учреждениях системы профилактики правонарушений несовершеннолетних.</p> <p>4. «Расписание уроков, факультативов, кружков, секций».</p> <p>5. «Для родителей»: время приема посетителей администрации школы и опекальщиками.</p> <p>6. График работы школьной библиотеки.</p> <p>7. Расписание работы медицинского кабинета, информация профилактического содержания.</p> <p>8. Меню на текущий день, график питания по классам, информация профилактического содержания.</p> <p>9. Информации для обучающихся по правилам пожарной безопасности, дорожного движения, безопасности жизнедеятельности.</p>	
<p>2. Финальный сайт МБОУ ООШ № 3</p>	<p>Основные сведения структура и органы управления, документы, образование, образовательные стандарты, руководство и педагогический состав, материально-техническое обеспечение и оснащенность образовательного процесса, стипендии и иные виды материальной поддержки, платные образовательные услуги, финансово-хозяйственная деятельность, вакантные места для приема.</p>	<p>Информация подлежит размещению на официальном сайте образовательной организации в сети "Интернет" и обновляется 1 раз в неделю.</p>
<p>3. Родительские собрания</p>	<p>Информирование о ходе предоставления услуги</p>	

Раздел 4

1. Наименование муниципальной услуги: **Реализация основных общеобразовательных программ основного общего образования**

Код базовой услуги: 35 791-0
 или работы

2. Категория потребителей муниципальной услуги: **Физические лица**



3. Показатели, характеризующие объем и (или) качество муниципальной услуги:

<p>3.1. Показатели, характеризующие качество муниципальной услуги:</p> <p>Уникальный номер: Ресурсный записи</p>	<p>Показатель, характеризующий содержание муниципальной услуги</p>	<p>Показатель, характеризующий</p>	<p>Показатель качества муниципальной услуги</p>	<p>Значение показателя качества муниципальной услуги</p>
--	--	------------------------------------	---	--

1	2	3	4	5	6	7	8		10	11	12
							Единица измерения по ОКЕИ	количество			
	Значение содержания услуги 1	Значение содержания услуги 2	Значение содержания услуги 3	Значение (формы) оказания услуги 1)		наименование показателя	наименование	л			
802110.99.0.БА96АА000 01	адаптирована и образовательная программа	обучающиеся отраженными и возможностям и зборовья (ОВЗ)	не указано	очная		Процент выполнения образовательных программ по итогам года	%	744	100	100	100
802110.99.0.БА96АА000 01	адаптирована и образовательная программа	обучающиеся отраженными и возможностям и зборовья (ОВЗ)	не указано	очная	Доля учащихся освоивших программы основного общего образования по результатам промежуточной аттестации	%	744	25	25	25	25

Допустимые (возможные) отклонения от установленных показателей качества муниципальной услуги, в пределах которых муниципальное задание считается выполненным: - 5% (процентов)

3.2. Показатели характеризующие объем муниципальной услуги:

Уникальный номер ресурсовой записи	Показатель, характеризующий содержание муниципальной услуги	Показатель, характеризую- щий условия оказания муниципально- й услуги	Показатель объема муниципальной услуги	Значение показателя объема муниципальной услуги	Среднегодовой размер платы (цена, тариф)	Значение содержания услуги 1	Значение содержания услуги 2	Значение содержания услуги 3	Значение условия оказания услуги (1)	Наименова- ние показателя	Единица измере- ния по ОКЕИ	2023 (оверсай- п финансо- вый год)	2024 (1-й год планово- го периода	2025 (2-й год планово- го периода	2023 (очеред- ный финансо- вый год)	2024 (1-й год планово- го периода	2025 (2-й год планово- го периода
802111099.0.БАД96АА 00001	Значение содержания услуги 1	Значение содержания услуги 2	Значение содержания услуги 3	Значение условия оказания услуги (1)	Значение показателя	Единица измерения по ОКЕИ	2023 (оверсайп финансовый год)	2024 (1-й год планового периода)	2025 (2-й год планового периода)	2023 (очередный финансовый год)	2024 (1-й год планового периода)	2025 (2-й год планового периода)	2023 (очередный финансовый год)	2024 (1-й год планового периода)	2025 (2-й год планового периода)		
	адаптирован над образовательная программа	обучающиеся в образовательных организациях (ОБЗ)	не указано	Очная	Число обучающихся (человек)	чел.	23	23	23								

Допустимые (возможные) отклонения от установленных показателей объема муниципальной услуги, в пределах которых муниципальное задание считается выполненным – 5% (процентов)

4. Нормативные правовые акты, устанавливающие размер платы (цену, тариф) либо порядок ее (его) установления:

вид	Принявший орган, (суждение)	дата	номер	наименование
1	2	3	4	5

5. Порядок оказания муниципальной услуги:

5.1. Нормативные правовые акты, регулирующие порядок оказания муниципальной услуги:

- Федеральный закон № 273-ФЗ от 29.12.2012 «Об образовании в Российской Федерации» (ред. от 05.12.2022).
- Федеральный закон № 131-ФЗ от 06.10.2003 «Об общих принципах местного самоуправления в РФ» (ред. от 14.07.2022).
- Закон Мурманской области № 1649-01-ЗМО от 28.06.2013 «Об образовании в Мурманской области» (ред. 24.10.2022).
- Устав муниципального образования Ковдорский муниципальный округ Мурманской области.
- Стандарт качества муниципальных услуг в области образования, предоставляемых за счет местного бюджета населению муниципального образования Ковдорский район, утвержденный постановлением администрации муниципального образования Ковдорский район от 28.09.2014 № 554.

Постановление администрации муниципального образования Ковдорский район от 31.12.2015 № 975 «Об утверждении Порядка формирования муниципального задания на оказание муниципальных услуг (выполнение работ) в отношении муниципальных учреждений муниципального образования Ковдорский район и финансировании выполнения выполнения муниципального задания».

Приказ МКУ Управление образования Ковдорского района от 29.12.2017 №552 «Об утверждении отдельных нормативных правовых актов МКУ Управление образования Ковдорского района».

5.2. Перечень информирования потенциальных потребителей об оказании муниципальной услуги

Способ информирования	Состав размещаемой (дополнительной) информации	Частота обновления информации
1. Информационные средства	<ol style="list-style-type: none"> 1. «Моя школа»: копии учебных документов, информация об истории школы, о педагогическом коллективе, учебном коллективе, уровне реализуемых программ, соглашениях партнерах школы, достигнутых нацелов и обучающихся. 2. «Школьный Совет»: Положение о Совете школы, состав Совета школы, план работы Советашколы, график заседаний 3. «Права и обязанности»: информация о правах и обязанностях обучающихся, телефоны доверия, органах и учреждениях системы профилактики правонарушений несовершеннолетних. 4. «Расписание уроков, факультативов, кружков, секций». 5. «Для родителей»: дни и часы приема посетителей администрации школы и специалистов. 6. График работы школьной библиотеки. 7. Расписание работы медицинского кабинета, информация профилактического обслуживания. 8. Меню на текущий день, график питания по классам, информация профилактического сопровождения. 9. Информация для обучающихся по правилам пожарной безопасности дорожного движения, безопасности жизнедеятельности. 	по мере необходимости
2. Официальный сайт МБОУ ООШ №3	<p>Сведения о структуре и органах управления; документы, образование, образовательные стандарты, руководство и педагогические состав, материально-техническое обеспечение и оснащенность образовательного процесса, стипендии и иные виды материальной поддержки, платные образовательные услуги, финансово-хозяйственная деятельность, вакантные места для приема</p>	Информация подлежит размещению на официальном сайте образовательной организации в сети "Интернет" и обновлению 1 раз в неделю.
3. Родительские собрания	Информирование о ходе проведения мероприятий	

1. Наименование муниципальной услуги Реализация дополнительных обязательств
Программ

Код базовой услуги
или работы

42:Г42.0

2. Категория потребителей муниципальной услуги
Физические лица

3. Показатели, характеризующие объем и (или) качество муниципальной услуги

3.1. Показатели, характеризующие качество муниципальной услуги²⁾

Уникальный номер реестровой записи	Показатель, характеризующий содержание муниципальной услуги	Значение содержания услуги 1	Значение содержания услуги 2	Значение содержания услуги 3	Показатель, характеризующий условия (формы) оказания муниципальной услуги ²⁾	Значение условия (формы) оказания услуги 1	Наименование показателя	Показатель качества муниципальной услуги	Значение показателя качества муниципальной услуги		2023 (свердловский финансовый год)	2024 (1-й полугодичный период)	2025 (2-й полугодичный период)
									Единица измерения по ОКЕИ	код			
1	2	3	4	5	6	7	8	9	10	11	12		
8042000.99.0.ББ52А392000	дети за исключением детей с ограниченными возможностями и здоровья (ОВЗ) и детей инвалидов	не указано	Социально-гуманитарной	очная	наименование показателя	Сохранность контингента	%		95	95	95		

Допустимые (возможные) отклонения от установленных показателей качества муниципальной услуги, в пределах которых муниципальное задание считается выполненным – 5% (процентов)

3.2. Показатели, характеризующие объем муниципальной услуги

Уникальный номер реестровой записи	Показатель, характеризующий содержание муниципальной услуги			Показатель, характеризующий условия (формы) оказания муниципальной услуги			Показатель, объем муниципальной услуги	Единица измерения по ОКЕИ		Изменение показателя объема муниципальной услуги					Среднегодовой размер платы (цена, тариф)		
	(наименование не по показателю)	(наименование не по показателю)	(наименование не по показателю)	(наименование не по показателю)	(наименование не по показателю)	(наименование не по показателю)		наименование не по показателю	наименование не по показателю	код	2023 (очередной финансовый год)	2024 (1-й год планового периода)	2025 (2-й год планового периода)	2023 (очередной финансовый год)	2024 (1-й год планового периода)	2025 (2-й год планового периода)	
1	2	3	4	5	6	7	8	9	10	11	12	13	14	15			
8042000 99.0.ББ5 2А39200 0	дети за исключением детей инвалидов	не указано	Социально	очная		Число обучающихся (человек)	Человек	792	38	38	38						
8042000 99.0.ББ5 2А39200 0	дети за исключением детей инвалидов	не указано	Социально	очная		Число часов			2500	2500	2500						

Допущены (возможны) отклонения от установленных показателей объема муниципальной услуги, в пределах которых муниципальное задание считается выполненным – 5% (процент)

4. Нормативные правовые акты, устанавливающие размер платы (цену, тариф) либо порядок ее (его) установления

Нормативный правовой акт				
вид	Принявший орган (учреждение)	дата	номер	наименование
1	2	3	4	5

5. Порядок оказания муниципальной услуги:

5.1. Нормативные правовые акты, регулирующие порядок оказания муниципальной услуги:

- Федеральный Закон № 273-ФЗ от 29.12.2012 «Об образовании в Российской Федерации» (ред. от 05.12.2022);
- Федеральный Закон № 131-ФЗ от 06.10.2003 «Об общих принципах местного самоуправления в РФ» (ред. от 14.07.2022);
- Закон Мурманской области № 1649-01-ЗМО от 28.06.2013 «Об образовании в Мурманской области» (ред. 24.10.2022);
- Устав муниципального образования «Ковдорский муниципальный округ Мурманской области»;
- Статус качества муниципальных услуг в области образования, представленных за счет местного бюджета населения муниципального образования «Ковдорский район, утвержденный постановлением администрации муниципального образования «Ковдорский район от 18.02.2015 № 94 «Об утверждении Порядка формирования, ведения и утверждения ведомственных перечней муниципальных услуг и работ, оказываемых и выполняемых муниципальными учреждениями Ковдорского района»;

5.2. Порядок информирования потенциальных потребителей об оказании муниципальной услуги:

Способ информирования

Состав размещаемой (доводимой) информации

Частота обновления информации

1. Информационные статьи	<ol style="list-style-type: none"> 1 «Наши школы»: копии утвержденных документов, информация об истории школы, о педагогическом коллективе, учебном коллективе, уровне реализуемых программ, социальных партнерах школы, достижениях педагогов и обучающихся 2 «Школьный Совет»: Положение о Совете школы, состав Совета школы, план работы Совета школы, график заседаний 3 «Права и обязанности»: информация о правах и обязанностях обучающихся, телефон доверия, органах и учреждениях системы профилактики правонарушений несовершеннолетних 4 «Расписание уроков, факультативов, кружков, секций» 5 «Для родителей»: дни и часы приема посетителей администрации школы и специалисты 6 График работы школьной библиотеки 	по мере необходимости
--------------------------	--	-----------------------

	<p>7. Расписание работы, меллининекого кабинета, информация профилактического содержания</p> <p>8. Меню на текущий день, график питания по классам, информация профилактического содержания</p> <p>9. Информация для обучающихся по правилам пожарной безопасности, дорожному движению, безопасности жизнедеятельности</p>	
<p>2. Официальный сайт МБОУ БОУ № 3</p>	<p>Основные сведения, структура и органы управления, документы, образование, образовательные стандарты, руководство и педагогический состав, материально-техническое обеспечение и оснащенность образовательного процесса, спиченции и иные виды материальной поддержки, платные образовательные услуги, финансово-хозяйственная деятельность, вакантные места для приема</p>	<p>Информация поддежит размещению на официальном сайте образовательной организации в сети "Интернет" и обновленно 1 раз в неделю</p>
<p>3. Родительские собрания</p>	<p>Информирование о ходе предоставления услуги</p>	

Раздел 6

1. Наименование муниципальной услуги Реализация дополнительных общеразвивающих программ

Код базовой услуги или работы

421.42.0

2. Категория потребителей муниципальной услуги физические лица

3. Показатели, характеризующие объем и (или) качество муниципальной услуги:

3.1. Показатели, характеризующие качество муниципальной услуги²⁾

Уникальный номер регистрационной записи	Показатель, характеризующий содержание муниципальной услуги	Показатель, характеризующий условия (формы) оказания муниципальной услуги	Показатель, характеризующий условия (формы) оказания услуги	Значение условия (формы) оказания услуги	Значение условия (формы) оказания услуги	Значение условия (формы) оказания услуги	Наименование показателя	Наименование показателя	Единица измерения по ОКЕИ	Значение показателя качества муниципальной услуги	
1	2	3	4	5	6	7	8	9	10	11	12
									2023 (отчетный финансовый период)	2024 (1-й год планового периода)	2025 (2-й год планового периода)

8042000 99 0 ББ52АДЖ9 6000	дети за исключением детей с ограниченными и возможное КМ и здоровья (ОВЗ) и детей инвалидов	не указано	естественнона учная	очная		Сохранно сть континг та											95	95	95
----------------------------------	---	------------	------------------------	-------	--	----------------------------------	--	--	--	--	--	--	--	--	--	--	----	----	----

Допустимые (возможные) отклонения от установленных показателей качества муниципальной услуги в пределах которых муниципальное задание считается выполненным – 5% (процентов)

3.2. Показатели характеризующие объем муниципальной услуги

Уникальн ый номер регистрации записи	Показатель характеризующий содержание муниципальной услуги			Показатель характеризующий условия (формы) оказания муниципальной услуги			Показатель объема муниципальной услуги	Единица измерения по ОКЕИ		Значение показателя объема муниципальной услуги	Среднегодовой размер платы (цена, тариф)				
	Наименован ие показателя	Наименован ие показателя	Наименован ие показателя	Наименован ие показателя	Наименован ие показателя	Наименован ие показателя		по ОКЕИ	код		2023 (первой финансовый и год)	2024 (1-й год платевог о периода)	2025 (2-й год платевог о периода)	2023 (первой финансовый и год)	2024 (1-й год платевог о периода)
1	2	3	4	5	6	7	8	9	10	11	12	13	14	15	
8042000 99 0 ББ5 2АДЖ960 00	дети за исключен ием детей с ограничен ными возможнос тями здоровья (ОВЗ) и детей инвалидов	не указано	естественн онаучная	очная		Число обучающ ихся (человек)	Человек	792	20	20	20				
8042000 99 0 ББ5 2АДЖ960 00	дети за исключен ием детей с ограничен ными здоровья (ОВЗ) и детей инвалидов	не указано	естественн онаучная	очная		Число обучающ ихся (человек)	Человек	792	20	20	20				

	ИМЛИ ВОЗМОЖНОС ТЯМИ ЗАКРОВАЯ (ОВЗ) и детей. инвалидов														

Допускается (возможные) отклонения от установленных показателей объема муниципальной услуги в пределах которых муниципальное задание считается выполненным – 5% (пять процентов)

4. Нормативные правовые акты, устанавливающие размер платы (нену, тариф) либо порядок ее (его) установления:

Нормативный правовой акт				
ВИД	Принявший орган (утверждение)	дата	номер	наименование
1	2	3	4	5

5. Порядок оказания муниципальной услуги

5.1. Нормативные правовые акты, регулирующие порядок оказания муниципальной услуги:

- Федеральный Закон № 273-ФЗ от 29.12.2012 «Об образовании в Российской Федерации» (ред. от 05.12.2022);
- Федеральный Закон № 131-ФЗ от 06.10.2003 «Об общих принципах местного самоуправления в РФ» (ред. от 14.07.2022);
- Закон Мурманской области № 1649-01-ЗМО от 28.06.2013 «Об образовании в Мурманской области» (ред. 24.10.2022);
- Устав муниципального образования Ковдорский район, утвержденный решением Совета депутатов Ковдорского района от 30.05.2005 № 48;

Стандарты качества муниципальных услуг в области образования, предоставляемых за счет местного бюджета населению муниципальное образования Ковдорский район, утвержденный постановлением администрации муниципального образования Ковдорский район от 28.09.2011 № 54.

- Постановление администрации муниципального образования Ковдорский район от 18.02.2015 № 94 «Об утверждении Порядка формирования, ведения и утверждения ведомственных перечней муниципальных услуг и работ, оказываемых выполняемых муниципальными учреждениями Ковдорского района»

5.2. Порядок информирования потребителей об оказании муниципальной услуги:

Способ информирования			Частота обновления информации	
	Состав размещаемой информации			
1	Информационные стенды	(дополнительно информация)	1 «длина стенда», копии утвержденных документов, информация об истории	по мере необходимости
	Информационные стенды	листки, о перспективном коллективе, учебном коллективе, уровне		

	<p>реализуемых программ, социальных партнерах школы, достижениях педагогов и обучающихся</p> <p>2. «Школьный Совет». Положение о Совете школы, состав Совета школы, план работы Совета школы, график заседаний.</p> <p>3. «Права и обязанности», информатива о правах и обязанностях обучающихся, телефон доверия, органах и учреждениях системы профилактики правонарушений несовершеннолетних.</p> <p>4. «Расписание уроков, факультативов, кружков, секций»</p> <p>5. «Для родителей» - дни и часы приема посетителей администрации школы и специалистами</p> <p>6. График работы школьной библиотеки</p> <p>7. Расписание работы медицинского кабинета, информация профилактического содержания</p> <p>8. Меню на текущий день, график питания по классам, информация профилактического содержания</p> <p>9. Информатива для обучающихся по правилам пожарной безопасности, дорожному движению, безопасности жизнедеятельности</p>	
<p>2. Официальный сайт МБОУ ООШ № 3</p>	<p>Основные сведения: структура и органы управления; документы, образование, образовательные стандарты, руководство и педагогический состав; материально-техническое обеспечение и оснащенность образовательного процесса; стипендии и иные виды материальной поддержки; платные образовательные услуги; финансово-хозяйственная деятельность; вакантные места для приема</p>	<p>Информатива подлежит размещению на официальном сайте образовательной организации в сети "Интернет" и обновлению 1 раз в неделю.</p>
<p>3. Родительские собрания</p>	<p>Информирование о ходе предоставления услуги</p>	

Раздел 7

1. Наименование муниципальной услуги: **Реализация дополнительных общеразвивающих программ**

Код базовой услуги
или работы

42.142.0

2. Категория потребителей муниципальной услуги:
Физические лица

--

3. Показатели, характеризующие объем и (или) качество муниципальной услуги:

2A320000	ограничен ными возможнос тами здоровья (ОВЗ) и детей- инвалидов	не указано	физкульту рно- спортивно и	оценка		Посещаем ость	Число человек о-часов	810	810	810						
80420000 99.0.ББ5 2A320000	дети за исключени ем детей с ограничен ными возможнос стями здоровья (ОВЗ) и детей- инвалидов															

Допустимые (возможные) отклонения от установленных показателей объема муниципальной услуги в пределах которых муниципальное задание считается выполненным – 5%(процент)

4. Нормативные правовые акты, устанавливающие размер платы (цену, тариф) либо порядок ее (его) установления.

Нормативный правовой акт				
вид	Принявший орган (ссылка)	дата	номер	наименование
1	2	3	4	5

5. Порядок оказания муниципальной услуги

5.1 Нормативные правовые акты, регулирующие порядок оказания муниципальной услуги:

- Федеральный закон № 273-ФЗ от 29.12.2012 «Об образовании в Российской Федерации» (фед. от 05.12.2022).
- Федеральный закон № 131-ФЗ от 06.10.2003 «Об общих принципах местного самоуправления в РФ» (фед. от 14.07.2022).
- Закон Мурманской области № 1649-01-ЗМО от 28.06.2013 «Об образовании в Мурманской области» (фед. 24.10.2022).
- Устав муниципального образования Кондорский муниципальный округ Мурманской области.
- Стандарт качества муниципальной услуги и области образования, предоставляемых на счет местного бюджета населению муниципального образования Кондорский район, утвержденный постановлением администрации муниципального образования Кондорский район от 28.09.2011 № 54.

- Постановление администрации муниципального образования Ковдорский район от 18.02.2015 № 94 «Об утверждении Порядка формирования ведению и утверждения ведомственных перечней муниципальных услуг и работ, оказываемых и выполняемых муниципальными учреждениями Ковдорского района».

5.2. Порядок информирования потребителей об оказании муниципальной услуги

Способ информирования	Состав размещенной (добавленной) информации	Частота обновления информации
1. Информационные стенды	<p>1 «Мага-школы» копии утвержденных документов, информация об истории школы, о педагогическом коллективе, учебническом коллективе, уровне реализации учебных программ, солидарных партнерах, школы, достижениях педагогов и обучающихся</p> <p>2 «Школьный Совет» Положение о Совете школы, состав Совета школы, план работы Совета школы, график заседаний</p> <p>3 «Права и обязанности» информация о правах и обязанностях обучающихся телефонах доверия, органах и учреждениях системы профилактики правонарушений несовершеннолетних</p> <p>4 «Раствисаше уроков, факультативов, кружков, секций»</p> <p>5 «Дни рождения» дни и часы приема посетителей администрации школы и специалистами</p> <p>6 График работы школьной библиотеки</p> <p>7 Расписание работы школьного кабинета, информация профилактического содержания:</p> <p>8 Мешо на техникульный день, график питания по классам, информация профилактического содержания</p> <p>9 Информация для обучающихся по правилам пожарной безопасности, дорожного движения, безопасности жизнедеятельности.</p>	по мере необходимости
2. Официальный сайт МБОУ ООШ № 3	<p>Основные сведения, структура и органы управления, документы, образование, образовательные стандарты, руководство и педагогический состав, материально-техническое обеспечение и оснащенность образовательного процесса, стипендии и иные виды материальной поддержки, важные образовательные услуги, финансово-хозяйственная деятельность, важные места для приема</p>	<p>Информация подлежит размещению на официальном сайте образовательной организации в сети "Интернет" и обновлению 1 раз в неделю.</p>
3. Родительские собрания	Информирование о ходе предоставления услуг	

Часть 2. Прочие сведения о муниципальном задании

1. Основания для досрочного прекращения исполнения муниципального задания - реорганизация или ликвидация образовательной организации.

- Перераспределение полномочий; повешение исключения из компетенции образовательной организации полномочий по оказанию муниципальных услуг;
 - исключение муниципальной услуги из перечня муниципальных услуг;
 - иные предусмотренные правовыми актами случаи; в случае невозможности оказания муниципальной услуги не участвующие в краткосрочной передаче
2. Иная информация, необходимая для выполнения (контроля за выполнением) муниципального задания
- предельные цены (тарифы) на оплату муниципальных услуг физическими и (или) юридическими лицами в случаях, если федеральным законом предусмотрено оказание соответствующих услуг на платной основе; иные услуги не предоставляются
 - орган, устанавливающий цены (тарифы): МКУ Управление образования
 - значения предельных цен (тарифов)

Наименование услуги		Цена (тариф), единица измерения
3. Порядок контроля за выполнением муниципального задания		
Формы контроля	Периодичность	Учреждение, осуществляющее контроль за оказанием услуги
1. Предварительный документарный	Декабрь 2022	МКУ Управление образования
2. Последующий документарный	ежемесячно	МКУ Управление образования
3. Текущий выездной		МКУ Управление образования
4. Выездовой документарный и выездной	по мере поступления информации, требующей соответствующей проверки	МКУ Управление образования

4. Требования к отчетности об исполнении муниципального задания:

- 4.1. Форма отчета о выполнении муниципального задания:

**ОТЧЕТ
О ВЫПОЛНЕНИИ МУНИЦИПАЛЬНОГО ЗАДАНИЯ N
НА 20__ ГОД И НА ПЛАНОВЫЙ ПЕРИОД 20__ И 20__ ГОДОВ**

от _____ 20__ г.

Наименование муниципального учреждения (обособленного подразделения)

Вид деятельности муниципального учреждения (обособленного подразделения)

Вид муниципального учреждения

(указываются вид муниципального учреждения из ведомственного перечня)

Коды	
Форма по ОКУД	05060001
Дата	
по	
свободному	
реестру	

Периодичность _____

(указывается в соответствии с периодичностью представления отчета
о выполнении муниципального задания, установленной в муниципальной задании)

Часть 1. Сведения об оказываемых муниципальных услугах ¹⁾

Раздел _____

1. Наименование муниципальной услуги _____

2. Категория потребителей муниципальной услуги _____

Уникальный номер
по ведомственному
перечню

3. Сведения о фактическом достижении показателей, характеризующих объем и (или) качество муниципальной услуги
3.1. Сведения о фактическом достижении показателей, характеризующих качество муниципальной услуги

Уникальный номер реестрового и заявки	Показатель, характеризующий содержание муниципальной услуги	Показатель, характеризующий условия (форму) оказания муниципальной услуги	Показатель качества муниципальной услуги				наименова ние показателя	единица измерения по ОКЕИ	количество задания на год	утвержде но в муницип альном задании	исполне но на отчетну ю дату	допусти мое (возмож ное) отложе ние	отклонение, превышающ ее допустимое (возможное) значение	причина отклонения
			наименова ние показателя	наименова ние показателя	наименова ние показателя	наименова ние показателя								
1	2	3	4	5	6	7	8	9	10	11	12	13	14	

--	--	--	--	--	--	--	--	--	--	--	--	--	--	--	--	--	--	--

3.2. Сведения о фактическом достижении показателей, характеризующих объем муниципальной услуги

Уникальный и номер ресурсовой заявки	Показатель, характеризующий содержание муниципальной услуги						Показатель, характеризующий условия (форма) оказания муниципальной услуги			Показатель объема муниципальной услуги						Средний размер платы (цена, тариф)
	(наименование показателя)	(наименование показателя)	(наименование показателя)	(наименование показателя)	(наименование показателя)	(наименование показателя)	наименование	единица измерения по ОКЕИ	утвержденный в муниципальном задании на год	выполненности по договору	допустил (возможны) отклонения	отклонение превышает	причина отклонения			
1	2	3	4	5	6	7	8	9	10	11	12	13	14	15		

Часть 2. Сведения о выполняемых работах

Раздел _____

1. Наименование работы _____

Код базовой услуги _____

2. Категория потребителей работы _____

или работы _____

3. Сведения о фактическом достижении показателей, характеризующих объем и (или) качество работы _____

3.1. Сведения о фактическом достижении показателей, характеризующих качество работы _____

--	--	--	--	--	--	--	--	--	--	--	--	--	--	--	--	--	--	--	--	--

Руководитель (указанное лицо)

(должность)

20 1

(подпись)

(расшифровка подписи)

<1> Формируется при установлении муниципальным заданием на оказание муниципальной услуги (услуг) и работы (работ) и содержит требования к оказанию муниципальной услуги (услуг), разделено по каждой из муниципальных услуг с указанием порядкового номера раздела.

<2> Формируется при установлении муниципального задания на выполнение работы (работ) и содержит сведения о выполнении работы (работ), разделено по каждой из работ с указанием порядкового номера раздела.

4.2. Сроки представления отчетов об исполнении муниципального задания: *полугодие, девять месяцев, год, не позднее 15-числа месяца, следующего за отчетным периодом (в соответствии с Бюджетным кодексом Российской Федерации).*

4.3. Иные требования к отчетности об исполнении муниципального задания: *составляется в форме Российской Федерации (в части показателей в денежном выражении) по состоянию на 1 января года, следующего за отчетным.*

5. Иная информация, необходимая для исполнения и (или) контроля за исполнением муниципального задания: *нет.*